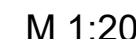
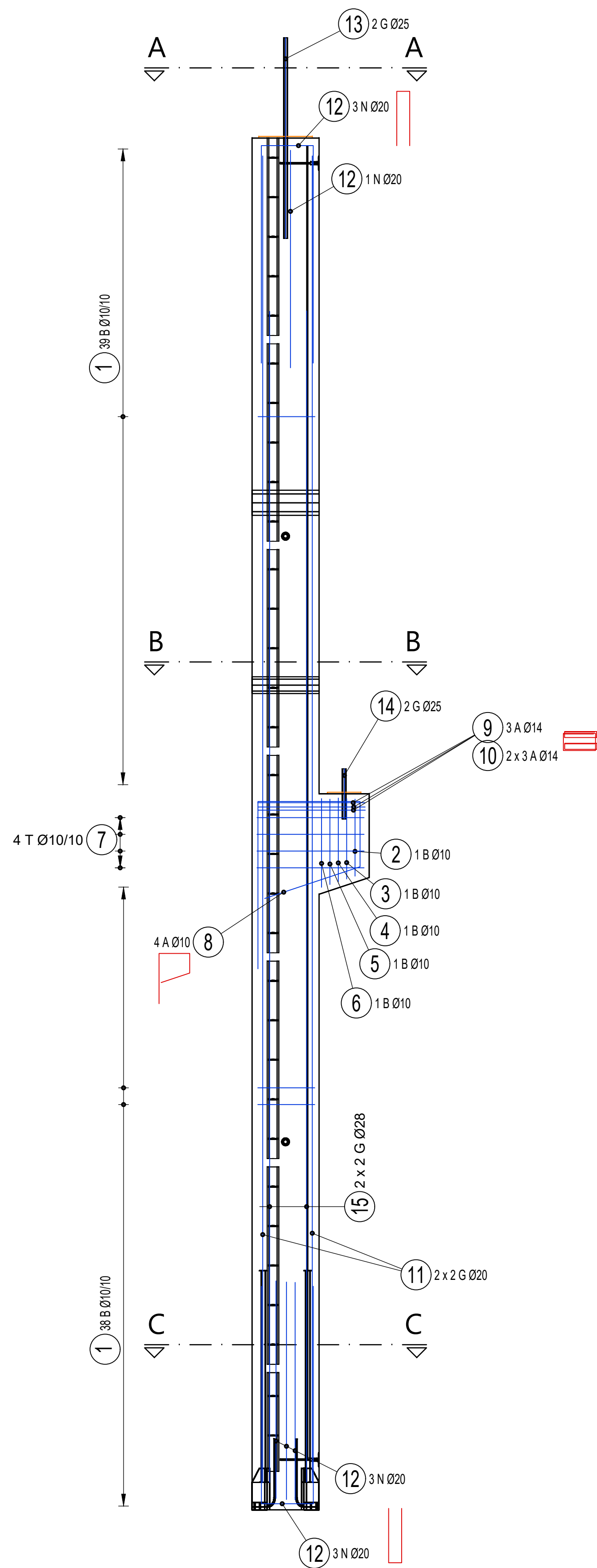
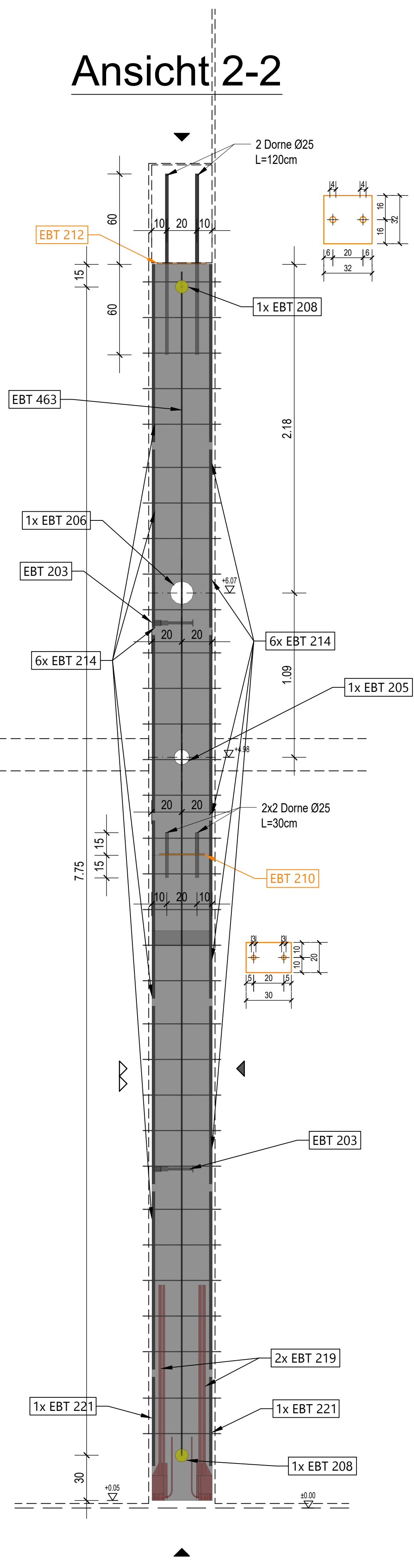


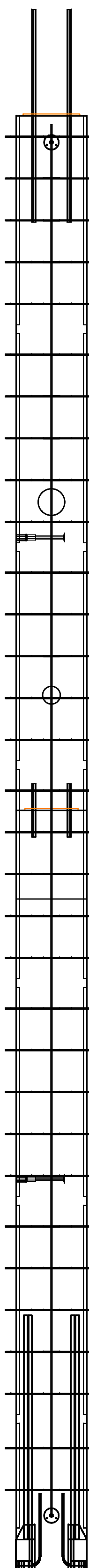
1:20



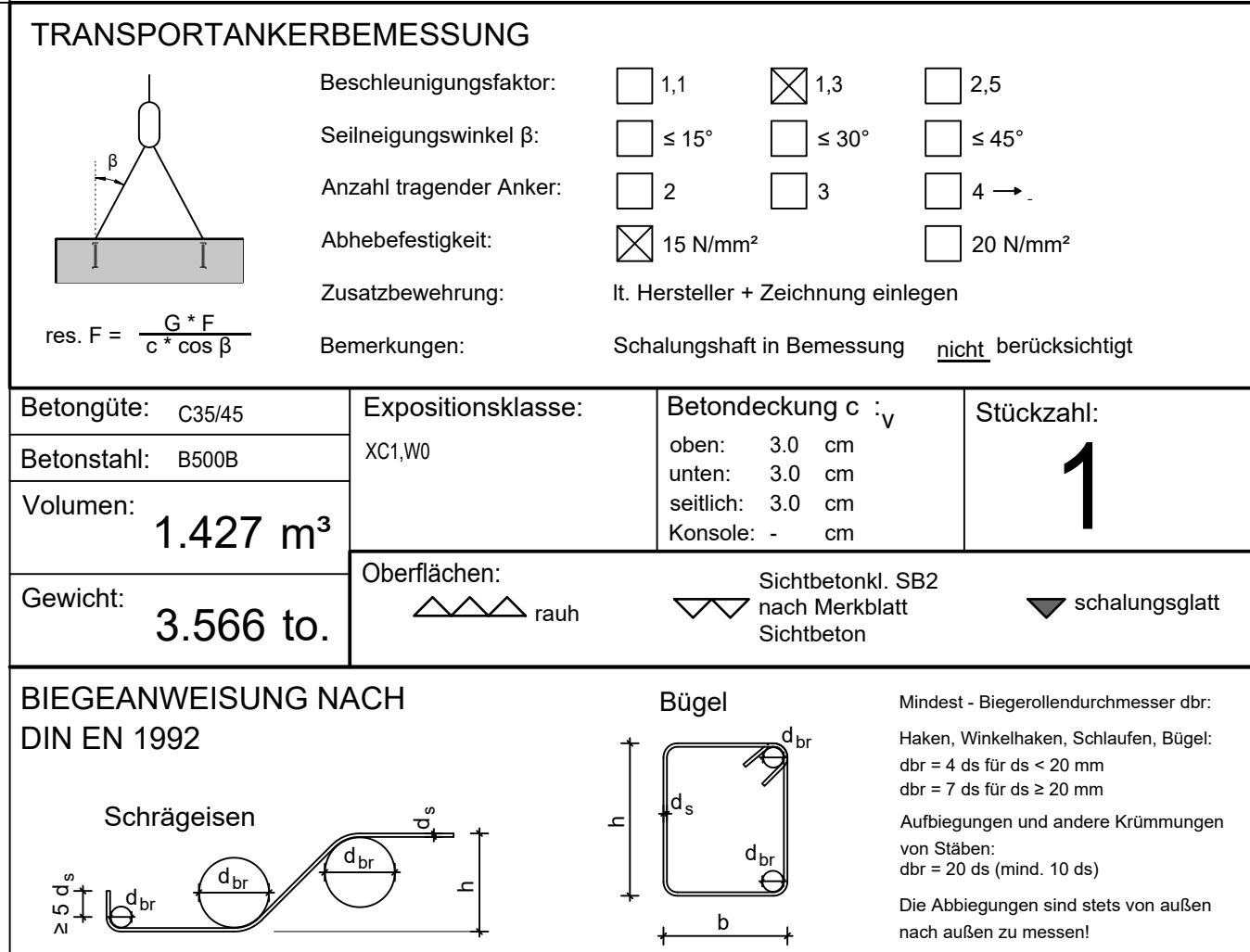
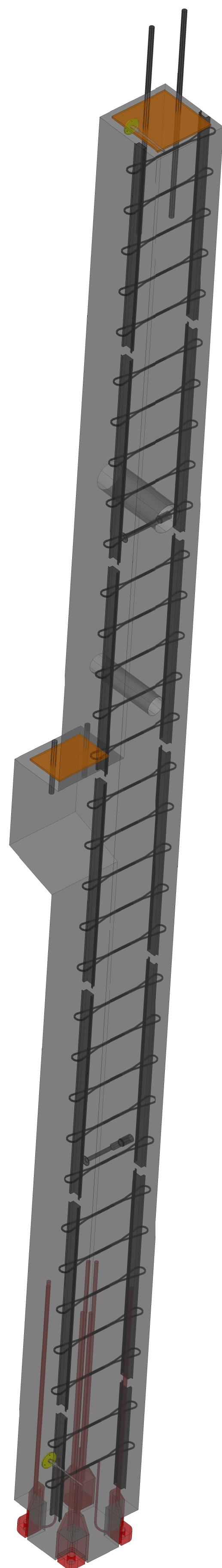
Ansicht 2-2



Ansicht 2-2




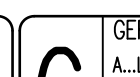
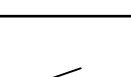
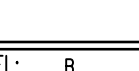
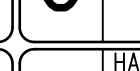
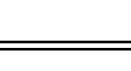
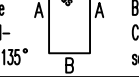


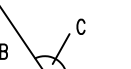
Isometrie



STAHLLISTE										STABSTAHL			
POS	STK	FORM	∅	HILFSLÄNGEN [cm]				lg [m]	Σlg [m]	kg/m	kg		
				A	B	C	U						
1	77	B	10	34	34	90	1,64	126,28	0,617	77,99			
2	1	B	10	46	31	90	1,82	1,82	0,617	1,12			
3	1	B	10	48	31	90	1,86	1,86	0,617	1,15			
4	1	B	10	50	31	90	1,90	1,90	0,617	1,19			
5	1	B	10	51	31	90	1,92	1,92	0,617	1,21			
6	1	B	10	53	31	90	1,96	1,96	0,617	1,28			
7	4	A	14	34	64	2,88	11,52	0,617	7,11				
8	1	A	siehe A	siehe A	Plan	2,88	11,52	0,617	6,42				
9	3	A	14	siehe A	Plan	2,55	7,65	1,210	9,96				
10	1	A	14	siehe A	Plan	2,11	12,66	1,210	15,32				
11	20	N	20	781	31	7,53	31	2,270	78,35				
12	10	N	20	130	Plan	2,91	29,10	2,470	71,88				
13	2	G	25	120		2,20	2,40	3,850	9,24				
14	2	G	25	120		0,30	0,60	3,850	2,31				
15	4	G	28	700		7,00	28,00	4,830	135,24				

GESAMTGEWICHT					418.87
Teilmassen:	0-10: 97.28kg	12-18: 24.58kg	20-30: 297.02kg	32-50: 0.00kg	

EISENFORMEN

A	ALLGEMEINE FORM  <p style="text-align: center;">siehe Plan</p>	G	GERADES EISEN:  <p style="text-align: center;">A</p>	N	NAGEL:  <p style="text-align: center;">A</p> <p>1. Tefelbohr 2. Tefelbohr 3. Tefelbohr</p>
B	BÜGEL:  <p style="text-align: center;">A</p> <p>1. Hufe 2. Hufe 3. Hufe</p>	H	HAKEN:  <p style="text-align: center;">A</p> <p>1. Streite</p>	R	RUNDSEISEN:  <p style="text-align: center;">A</p> <p>1. Rundes 2. Rundes 3. Rundes</p>
F	FROSCH:  <p style="text-align: center;">A</p> <p>1. Hufe 2. Hufe 3. Hufe</p>	L	L - HÜKEL:  <p style="text-align: center;">A</p> <p>1. Tefelbohr 2. Tefelbohr 3. Tefelbohr</p>	T	TÜRSCHNITT:  <p style="text-align: center;">A</p> <p>1. Hufe 2. Hufe</p>
				W	WENDEL:  <p style="text-align: center;">A</p> <p>1. Hufe 2. Hufe 3. Hufe</p>

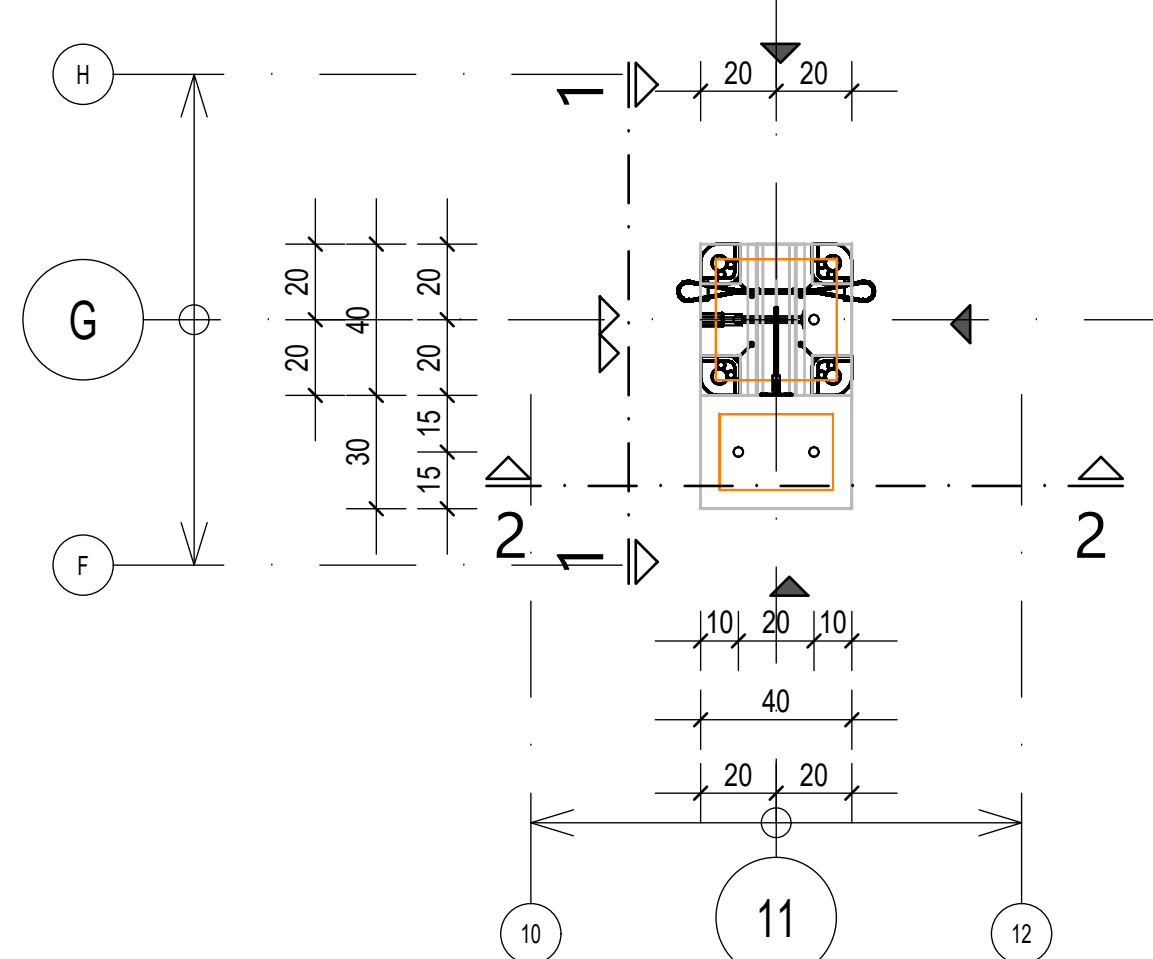
EINBAUTEILE

203 2x	Philipp Kompaktanker RD 30 - 275mm
205 1x	Hüllrohr Ø100 - 400mm
206 1x	Hüllrohr Ø150 - 400mm
208 2x	BS1 Dehn Erdungseinspunkt 478011 V4A Typ M
209 6x	BS4 Erdungslängselemente Kreuzleiste Verzinkt max Abstand 150cm
210 1x	Elastomerlager Becker ESZ Typ 200 BLxH 20x30x1cm
212 1x	Elastomerlager Becker ESZ Typ 200 BLxH 32x32x1cm 2md4
214 12x	Pfeifer VS-ISI-20
219 4x	Peikko HPK-M30
221 2x	Pfeifer VS-ISI-20 Länge 590mm
463 1x	BS3 Erder Rundstahl M10 Verzinkt 7.85m

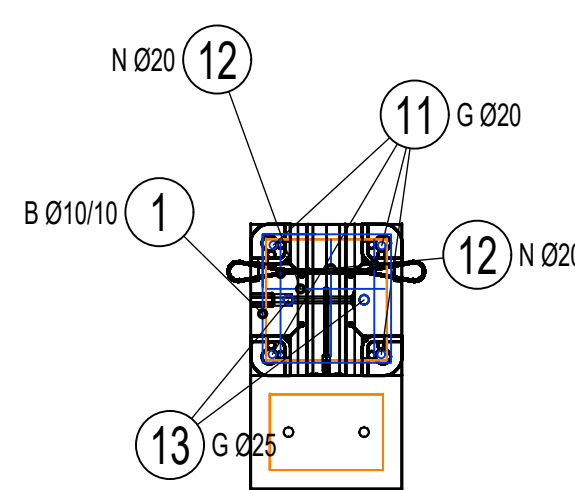
Ableitung in Fertigteilstützen aus Beton bis 2 geschosshoch
(feuerverzinkt), nach Absprache mit Firma Adenbeck am
04.11.2024

Als Leitung aus feuerverzinktem Stahl, D=10mm von 30cm über UK-Stütze bis 5cm unter OK-Stütze. Untere Ende als Erdungsfestpunkt(V4A) seitlich mittig an der Stütze, 5cm unter UK-Bodenplatte. Obere Ende als Erdungsfestpunkt(V4A) seitlich mittig an der Stütze, 15cm unter OK-Stütze. Verzinkte Blitzschutzleitung muss alle 1,5m mit Stützenbewehrung verbunden werden. Ausführung nach EN 62305.

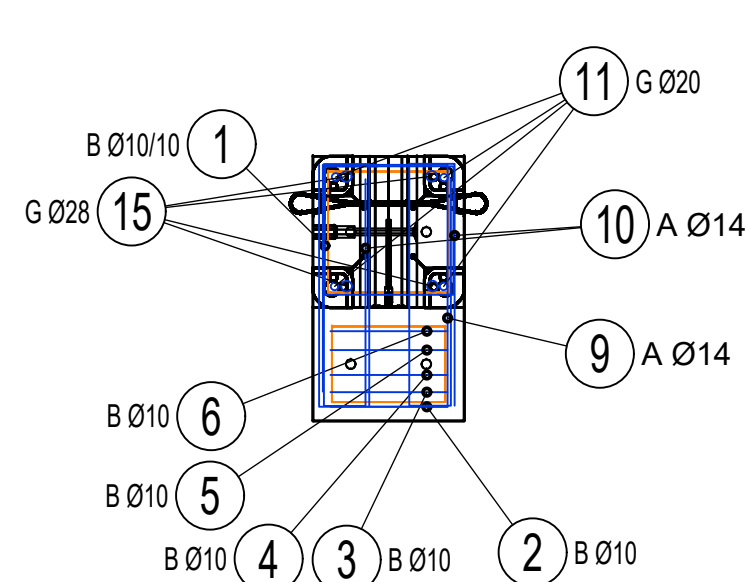
Draufsicht



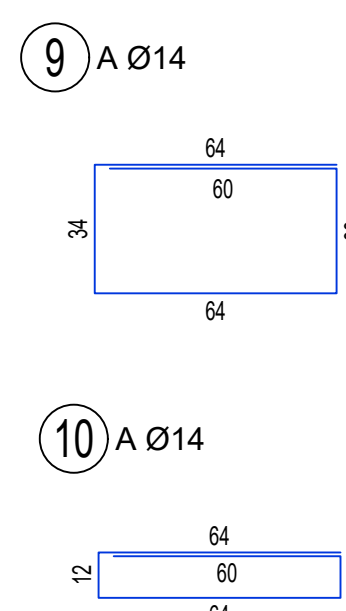
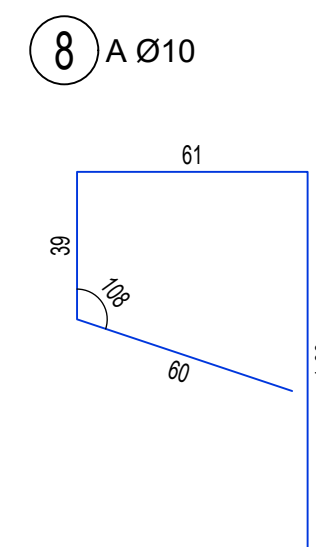
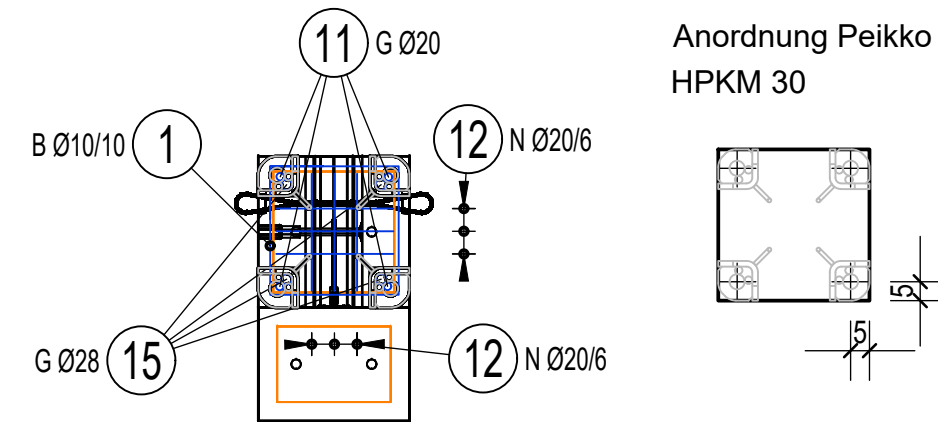
Schnitt A-A



Schnitt B-B



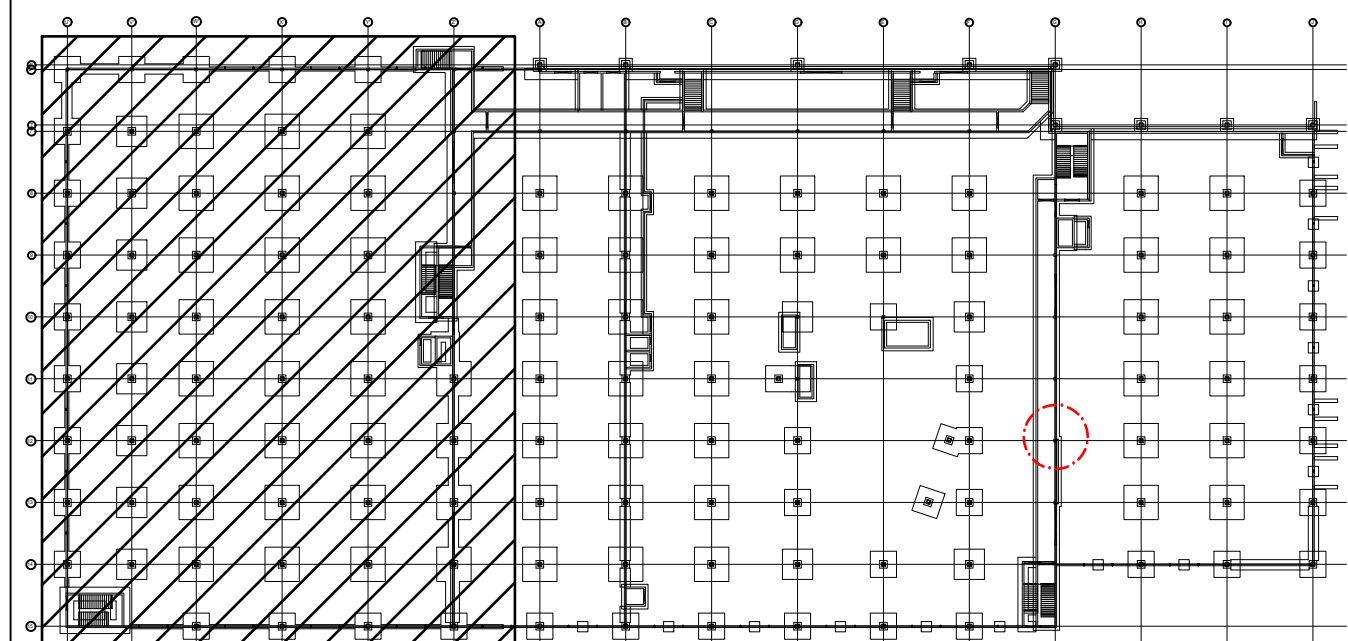
Schnitt C-C



ZUR AUSFÜHRUNG
FREIGEgeben



ÜBERSICHT



B	20.05.25	AG	FREIGABE
A	09.05.25	AG	ERSTAUSGABE
INDEX	DATUM	NAME	ÄNDERUNG

	GEZ	218133	PLNR	1171b
	MASSTAB	1:20	PLGR	1135x841mm
	PROJECT		NAME	DATUM
	LUTZ RANGSDORF		AG	09.05.25
BAUTEL		GEPR.	DATENAME	1171b
STÜTZE TYP 46 BAUTEIL 3, Achsen G/12				